



CATEGORY 5E COPPER SYSTEM

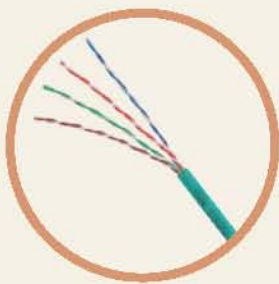


XGOAL提供完善的超五类布线系统，增强型的百兆速率，专门针对高标准的应用

开放式结构和优异卓越的性能，适合100 Base-T及以上的高端应用。



C 部分 - 产品目录



- C3** 超五室内非屏蔽双绞线
- C4** 工业级室外超五类非屏蔽阻水双绞线
- C5** 超五类非屏蔽自动防尘式免打型信息模块



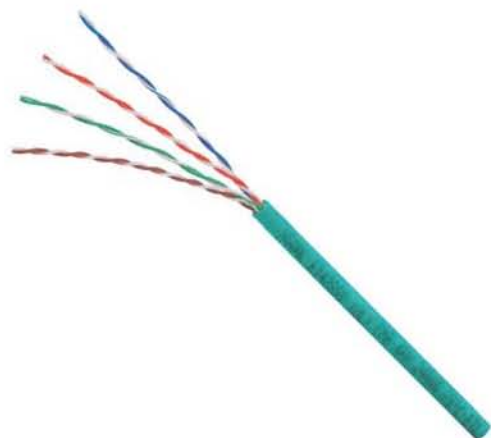
- C6** 超五类非屏蔽免工具打线模块
- C7** 超五类非屏蔽一体化配线架
- C8** 超五类非屏蔽数据跳线



- C9** 超五类室内屏蔽双绞线
- C10** 超五类金属屏蔽信息模块
- C11** 超五类金属屏蔽一体化配线架
- C12** 超五类金属屏蔽数据跳线

Cat.5e System Products

超五类室内非屏蔽双绞线



- 1 外层护套
- 2 0.511 ± 0.02 实心铜导体
- 3 绝缘绞接元件
- 4 撕裂线

描述

- 24 AWG线规
- UTP四对线芯结构
- 参考标准为UL444、TIA/EIA-568-B.2 & ISO/IEC 11801
- 适合所有D级链路和超五类的应用
- 非常低的传播延迟偏差
- 测试带宽远超超五类物理带宽100MHz的标准
- 稳定支持千兆网络的数据传输
- 有效地提供了千兆以太网所需的带宽

电气性能

▪ 工作电容	< 5.6 nF/100m (@ 1KHz)
▪ 对地电容不平衡	< 330 pF/1Km
▪ 传播速度	65%
▪ 传播延迟差	45 ns/100m
▪ 最大导体电阻	93.8 Ω/m (@ 20 °C)
▪ 最大导体电平衡	5% (@ 20 °C)
▪ 最小绝缘电阻	5000 MΩ·km
▪ 最大操作电压-LUL	300 V
▪ 横向转换损耗	40-10 × log(f)dB

机械性能

▪ 操作温度	-20°C ~ +75°C
▪ 重量	29 kg / km
▪ 最大拉力(安装)	110 N
▪ 最小弯曲半径(安装)	4倍线缆外径
▪ 外护套抗张强度	> 13.8 MPa
▪ 外护套伸长率	> 100%
▪ 外护套老化条件	100°C × 168小时
▪ 低温卷绕试验	不破裂 (@ -20°C × 4小时)



Description	Part Number	Outer Jacket	Package
超五类室内四对非屏蔽双绞线	XA-C5EUID4P-BG	聚氯乙烯	1 KFT
	XA-C5EUID4L-WH	低烟无卤	1 KFT

工业级室外超五类非屏蔽阻水双绞线

描述

- 24 AWG线规
- UTP四对线芯结构
- 参考标准为UL444、TIA/EIA-568-B.2 & ISO/IEC 11801
- 适合所有D级链路和超五类的应用
- 非常低的传播延迟偏差
- 测试带宽远超超五类物理带宽100MHz的标准
- 配合IP67级的工业布线系统
- 稳定支持千兆网络的数据传输
- 外护套防水、防潮、防尘、防油，配有阻水隔离带
- 应用于室外环境的千兆以太网布线系统

电气性能

▪ 工作电容	< 5.6 nF/100m (@ 1KHz)
▪ 对地电容不平衡	< 330 pF/1Km
▪ 传播速度	85%
▪ 传播延迟差	45 ns/100m
▪ 最大导体电阻	93.8 Ω/km (@ 20 °C)
▪ 最大导体电平衡	5% (@ 20 °C)
▪ 最小绝缘电阻	6000 MΩ·km
▪ 最大操作电压-LIL	300 V
▪ 横向转换损耗	40-10 × log(f)dB

机械性能

▪ 操作温度	-20°C ~ +75°C
▪ 重量	33 kg/km
▪ 最大拉力(安装)	110 N
▪ 最小弯曲半径(安装)	4倍线缆外径
▪ 外护套抗张强度	> 9.65 MPa
▪ 外护套伸长率	> 300%
▪ 外护套老化条件	100°C × 48小时
▪ 低温卷绕试验	不破裂 (@ -20°C × 4小时)



- 1 外层PE防水护套
- 2 0.511 ± 0.02 实心铜导体
- 3 绝缘绞接元件
- 4 撕裂线
- 5 阻水隔离带

Description	Part Number	Outer Jacket	Package
室外超五类工业布线阻水型四对非屏蔽双绞线	XA-C5EU0D4E-BK	聚乙烯	1 KFT

Cat.5e System Products

超五类非屏蔽自动防尘式免打型信息模块



- 1 自动恢复式防尘门
- 2 防线脱落保护盖
- 3 左右双翼合盖



- 内置式防尘盖，有效保护端口不受外界环境污染的侵入
- 安装于模块化配线架或信息面板上

描述

- 非屏蔽结构，外壳采用优质阻燃聚碳酸酯材料
- 传输模拟和数字语音、图像和数据信号
- 适用于所有超五类的应用
- 参考标准为UL444、TIA/EIA-568-B.2 & ISO/IEC 11801
- 信道带宽达到100MHz
- 免工具设计，可简化安装过程缩短操作时间
- 自带恢复式防尘门，避免尘土和杂质进入连接器，最大程度延长了模块的使用寿命，用户只需单手即可完成跳线的插拔
- 端接处配有防线路断线及松脱的压线盖，可防止灰尘造成的接触不良
- 更精短的尺寸，保证工作区线缆端接处的最小弯曲半径保持线对开绞距离，使施工后的性能更稳定、施工更简易
- 完全匹配XGOAL所有安装插座，如墙插、地插、模块化配线架等
- 有多种颜色可供选择，色彩化管理，大大节省安装维护成本

电气性能

绝缘阻抗	> 500 MΩ / 500 VDC
最大接点阻抗	< 20 MΩ
最大延时偏差	< 0.2 nsec
最大传输延时	< 1 nsec
最大传输阻抗	< 100 MΩ

机械性能

IDC端接件卡接适用线规	22 ~ 26AWG线规
导体端接次数	> 300
插拔次数	> 1000
簧针接触部位镀金	> 50 μ

A 颜色代码

BK - 黑色	BU - 蓝色	GY - 灰色	YE - 黄色	GN - 绿色
OG - 橙色	WH - 白色	IV - 象牙白	RD - 红色	PUR - 紫色

Description	Part Number	Package
超五类非屏蔽RJ45接口自动防尘式免打型信息模块	XD-C5EUMJ-TNSA	1 Pcs

超五类非屏蔽免工具模块

产品特点

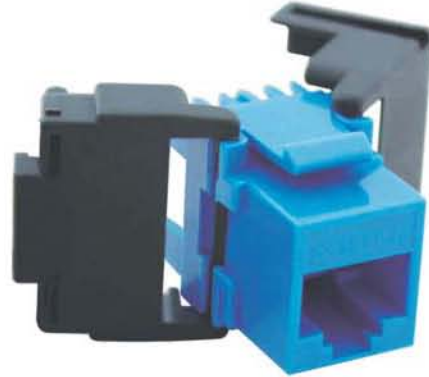
- 免工具设计，可简化安装过程缩短操作时间
- 模块本体采用POLYETHYLENE OXIDE，符合UL94V-0材质
- 接触簧针整体镀金，专业耐腐蚀设计
- 端接处双侧合盖设计，固定端接线缆不易脱落，背部美观整洁
- 特有线缆保护盖，可防止灰尘和保持线缆卡接牢固，维持线缆的垂直进线方式，减轻线缆弯曲时的应力变形对传输性能的影响
- 完全匹配XGOAL所有安装插座，如墙插、地插、模块化配线架等
- 有多种颜色可供选择，色彩化管理，大大节省安装维护成本

电气性能

▪ 绝缘阻抗	> 500 MΩ / 500 VDC
▪ 最大接点阻抗	< 20 MΩ
▪ 最大延时偏差	< 0.2 nsec
▪ 最大传输延时	< 1 nsec
▪ 最大传输阻抗	< 100 MΩ

机械性能

▪ IDC端接件卡接适用线规	22 ~ 26AWG线规
▪ 导体端接次数	> 300
▪ 插拔次数	> 1000
▪ 簧针接触部位镀金	> 50 μ



- 1 左右双翼合盖
- 2 防线脱落保护盖



- 双翼合盖，裸线不外露

A 颜色代码

BK - 黑色	BU - 蓝色	GY - 灰色	YE - 黄色	GN - 绿色
OG - 橙色	WH - 白色	IV - 象牙白	RD - 红色	PUR - 紫色



Description

超五类非屏蔽RJ45接口免打型信息模块(180度打线模块)

Part Number

XD-C5EUMJ-AT

Package

1 Pcs

Cat.5e System Products

超五类非屏蔽一体化配线架



- 0.5U高度
- 高密度的解决方案，最大限度的应用机柜/机架单元空间
- 固定式一体化非屏蔽配线架，已预组装24个超五类IDC非屏蔽模块
- 前端自带线缆端接标识系统，便于安装后的系统维护
- 配有后置式理线托架，可提供卓越的抗拉能力



- 1U高度
- 固定式一体化非屏蔽配线架，已预组装24个超五类IDC非屏蔽模块
- 前端自带线缆端接标识系统，便于安装后的系统维护
- 配有后置式理线托架，可提供卓越的抗拉能力

描述

- 非屏蔽结构，外壳采用优质冷轧钢板，高质感雾面喷塑处理
- 传输模拟和数字语音、图像和数据信号
- 适用于所有Cat.5e的应用
- 参考标准为UL444、TIA/EIA-568-B.2 & ISO/IEC 11801
- 信道带宽达到100MHz

电气性能

- | | |
|----------|--------------------|
| ▪ 绝缘阻抗 | > 500 MΩ / 500 VDC |
| ▪ 最大接点阻抗 | < 20 MΩ |
| ▪ 最大延时偏差 | < 0.2 nsec |
| ▪ 最大传输延时 | < 1 nsec |
| ▪ 最大传输阻抗 | < 100 MΩ |

机械性能

- | | |
|----------------|--------------|
| ▪ IDC端接件卡接适用线规 | 22 ~ 26AWG线规 |
| ▪ 导体端接次数 | > 250 |
| ▪ 插拔次数 | > 1000 |
| ▪ 黄针接触部位镀金 | > 50 μ |

Description	Part Number	Package
24口超五类机架安装式非屏蔽一体化配线架 0.5U	XE-C5EPUHR-24P	1 Pcs
24口超五类机架安装式非屏蔽一体化配线架 1U	XE-C5EPUR-24P	1 Pcs

超五类非屏蔽数据跳线

描述

- 26 AWG线规，超五类非屏蔽七股多芯软线
- 100%原厂测试，符合超五类标准
- 参考标准为UL444、TIA/EIA-568-B.2 & ISO/IEC 11801
- 接触簧针整体镀金，专业耐腐蚀设计
- 信道带宽达到100MHz
- 丰富多样的颜色可供选择，色彩化管理，大大节省安装维护成本
- 人性化的模块插头保护装置，延长跳线使用寿命，增大插拔空间

电气性能

▪ 绝缘电阻	> 500 MΩ
▪ 接触电阻	< 10 MΩ
▪ 介电强度	在60Hz条件下100V (有效值) 1分钟
▪ 额定电压	< 150V
▪ 额定电流	< 1.5 A

机械性能

▪ 线规	26AWG
▪ 插拔次数	> 1000次
▪ 插头护套	聚碳酸酯, UL94V-0
▪ 簧针接触部位镀金	> 50 μ



长度代码

01 - 1米	02 - 2米.....
015 - 1.5米	025 - 2.5米.....
10 - 10米	20 - 20米.....

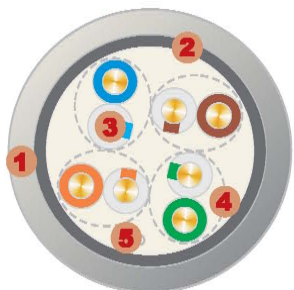
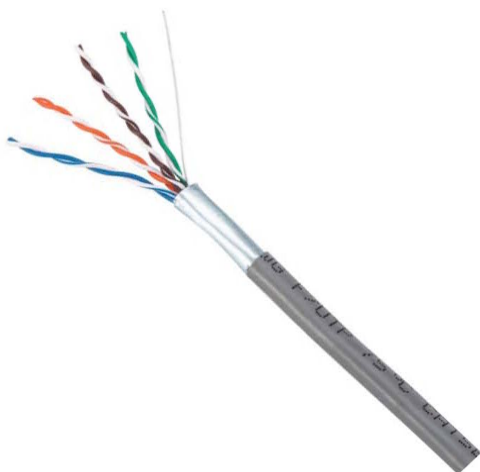
颜色代码

BK - 黑色	BU - 蓝色	GY - 灰色	YE - 黄色	GN - 绿色
OG - 橙色	WH - 白色	IV - 象牙白	RD - 红色	PUR - 紫色

Description	Part Number	Outer Jacket	Package
超五类非屏蔽数据跳插软线	XC-C5EU- A B	聚氯乙烯	1 Pcs
	XC-C5EULH- A B	低烟无卤	1 Pcs

Cat.5e System Products

超五类室内屏蔽双绞线



- 1 外层护套
- 2 第一层铝箔聚合物总屏蔽
- 3 0.511 ± 0.02 实心铜导体
- 4 绝缘绞接元件
- 5 撕裂线

描述

- 24 AWG线规
- 单层铝箔屏蔽为FTP四对线芯结构
- 双层铝箔+铜网编织屏蔽为SFTP四对线芯结构
- 参考标准为ANSI/TIA/EIA-568B、ISO/IEC11801
- SFTP线缆比FTP线缆提高10倍屏蔽效果
- 适合所有D级链路和Cat.5e的应用
- 非常低的传播延迟偏差
- 测试带宽远超Cat.5e物理带宽100MHz的标准
- 稳定支持千兆网络的数据传输
- 卓越的屏蔽性能在抵抗外部串扰和其它外部的电磁干扰方面尤其显著

电气性能

工作电容	< 5.6 nF/100m (@ 1KHz)
对地电容不平衡	< 330 pF/1Km
传播速度	65%
传播延迟差	45 ns/100m
最大导体电阻	93.8 Ω/km (@ 20 °C)
最大导体电平衡	5% (@ 20 °C)
最小绝缘电阻	5000 MΩ·km
最大操作电压-UL	300 V

机械性能

操作温度	-20°C ~ +75°C
重量(FTP)	41 kg / km
重量(SFTP)	53 kg/km
最大拉力(安装)	110 N
最小弯曲半径(安装)	8倍线缆外径
外护套抗张强度	> 13.8 MPa
外护套伸长率	> 100%
外护套老化条件	100°C × 168/小时
低温卷绕试验	不破裂 (@ -20°C × 4/小时)



Description	Part Number	Outer Jacket	Package
超五类室内四对单层铝箔屏蔽双绞线	XA-C5EFID4P-GY	聚氯乙烯	1 KFT
	XA-C5EFID4L-WH	低烟无卤	1 KFT

超五类金属屏蔽信息模块

描述

- 360度全屏蔽结构，外壳采用优质镀锌金属
- 传输模拟和数字语音、图像和数据信号
- 适用于所有Cat.5e的应用
- 参考标准为ANSI/TIA/EIA-568B、ISO/IEC11801
- 信道带宽达到100MHz
- 免工具设计，可简化安装过程缩短操作时间
- 端接处双侧合盖设计，固定端接线缆不易脱落，背部美观整洁
- 特有线缆保护盖，可防止灰尘和保持线缆卡接牢固，维持线缆的垂直进线方式，减轻线缆弯曲时的应力变形对传输性能的影响
- 卓越的屏蔽性能在抵抗外部串扰和其它外部的电磁干扰方面尤其显著
- 完全匹配XGOAL所有安装插座，如墙插、地插、模块化配线架等

电气性能

- | | |
|----------|--------------------|
| ▪ 绝缘阻抗 | > 500 MΩ / 500 VDC |
| ▪ 最大接点阻抗 | < 20 MΩ |
| ▪ 最大延时偏差 | < 0,2 nsec |
| ▪ 最大传输延时 | < 1 nsec |
| ▪ 最大传输阻抗 | < 100 MΩ |

机械性能

- | | |
|----------------|--------------|
| ▪ IDC端接件卡接适用线规 | 22 - 26AWG线规 |
| ▪ 导体端接次数 | > 250 |
| ▪ 插拔次数 | > 1000 |
| ▪ 簧针接触部位镀金 | > 50 μ |



- 1 左右双翼合盖
- 2 360度全金属屏蔽结构
- 3 兼容模块化配线架安装

Description	Part Number	Package
超五类金属屏蔽RJ45接口免打型信息模块(180度打线模块)	XD-C5EFMJ-BT	1 Pcs

Cat.5e System Products

超五类金属屏蔽一体化配线架



- 1 接地柱
- 2 接地线
- 3 金属屏蔽盖

描述

- 360度全屏蔽结构，外壳采用优质镀锌金属
- 固定式一体化金属屏蔽配线架，已预组装24个超五类IDC屏蔽模块
- 前端自带线缆端接标识系统，便于安装后的系统维护
- 宽松的后置式理线托盘，可提供卓越的抗拉能力
- 传输模拟和数字语音、图像和数据信号
- 适用于所有Cat.5e的应用
- 参考标准为ANSI/TIA/EIA-568B、ISO/IEC11801
- 信道带宽达到100MHz
- 接触簧针整体镀金，专业耐腐蚀设计
- 卓越的屏蔽性能在抵抗外部串扰和其它外部的电磁干扰方面尤其显著

电气性能

- | | |
|--------|--------------------|
| 绝缘阻抗 | > 500 MΩ / 500 VDC |
| 最大接点阻抗 | < 20 MΩ |
| 最大延时偏差 | < 0.2 nsec |
| 最大传输延时 | < 1 nsec |
| 最大传输阻抗 | < 100 MΩ |

机械性能

- | | |
|--------------|--------------|
| IDC端接件卡接适用线规 | 22 ~ 26AWG线规 |
| 导体端接次数 | > 250 |
| 插拔次数 | > 1000 |
| 簧针接触部位镀金 | > 50 μ |



Description

24口超五类机架安装式金属屏蔽一体化配线架 1U

Part Number

XE-C5EPFR-24P

Package

1 Pcs

超五类金属屏蔽数据跳线

描述

- 26 AWG线规，超五类金属屏蔽七股多芯软线
- 100%原厂测试，符合超五类标准
- 参考标准为ANSI/TIA/EIA-568B、ISO/IEC11801
- 高性能的RJ45模块化插头采用360度铝箔屏蔽结构，跳线内部金属件与屏蔽壳体完美相连，可以极大程度防止信号的泄漏和信号的干扰
- 接触簧针整体镀金，专业耐腐蚀设计
- 信道带宽达到100MHz
- 丰富多样的颜色可供选择，色彩化管理，大大节省安装维护成本
- 人性化的模块插头保护装置，延长跳线使用寿命，增大插拔空间
- 卓越的屏蔽性能在抵抗外部串扰和其它外部的电磁干扰方面尤其显著

电气性能

- | | |
|--------|------------------------|
| ▪ 绝缘电阻 | > 500 MΩ |
| ▪ 接触电阻 | < 10 MΩ |
| ▪ 介电强度 | 在60Hz条件下100V (有效值) 1分钟 |
| ▪ 额定电压 | < 150V |
| ▪ 额定电流 | < 1.5 A |

机械性能

- | | |
|------------|---------------|
| ▪ 线规 | 26AWG |
| ▪ 插拔次数 | > 1000次 |
| ▪ 插头护套 | 聚碳酸酯, UL94V-0 |
| ▪ 簧针接触部位镀金 | > 50 μ |



长度代码

- | | |
|------------|-----------------|
| 01 - 1米 | 02 - 2米..... |
| 015 - 1.5米 | 025 - 2.5米..... |
| 10 - 10米 | 20 - 20米..... |

颜色代码

- | | | | | |
|---------|---------|----------|---------|----------|
| BK - 黑色 | BU - 蓝色 | GY - 灰色 | YE - 黄色 | GN - 绿色 |
| OG - 橙色 | WH - 白色 | IV - 象牙白 | RD - 红色 | PUR - 紫色 |

Description	Part Number	Outer Jacket	Package
超五类金属屏蔽数据跳插软线	XC-C5EF- A B	聚氯乙烯	1 Pcs
	XC-C5EFLH- A B	低烟无卤	1 Pcs