

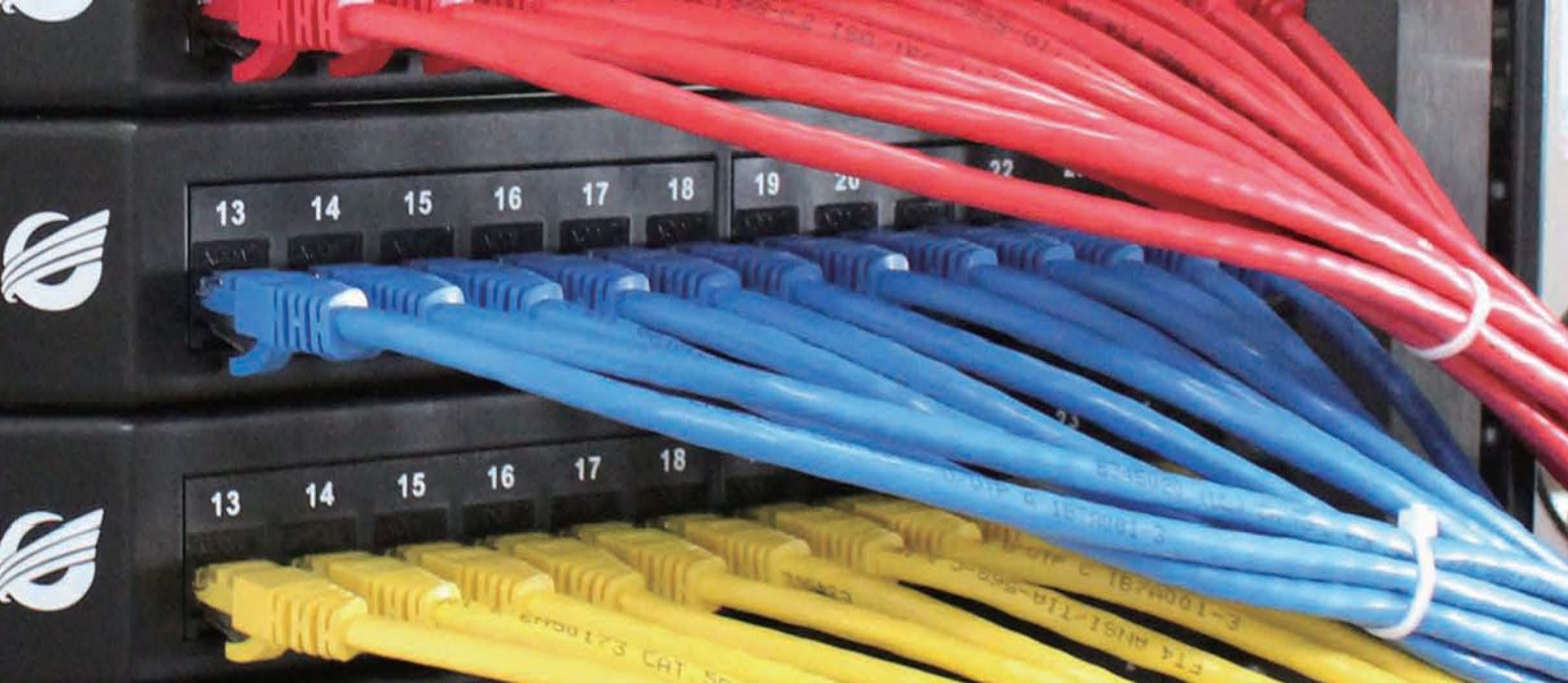


## VOICE SYSTEM



XGOAL提供快捷，易于安装维护的高性能语音系统解决方案，其中25/50口语音配线架的标准RJ45端接操作，更为用户大大降低了安装维护成本。

主要应用于楼宇内或园区主干系统以及程控交换机之间的互换。



## D 部分 - 产品目录



**D3** 室内三类语音大对数线缆



**D4** 室内五类语音大对数线缆

**D5** 室外语音通信大对数线缆

**D6** 三类机架式RJ45接口语音配线架

**D7** 110型100对机架式语音配线架



**D8** 110型语音快速跳接线



# Voice System Products

## 室内三类语音大对数线缆



25 Pair

- 1 外层护套
- 2 0.4 ± 0.02实心铜导体
- 3 绝缘绞接元件

### 描述

- 24AWG线规
- UTP25对、UTP50对、UTP100对线对结构
- 参考标准为UL444、TIA/EIA568C
- 阻燃符合IEC 60332-1
- 性能超越TIA/EIA 568B标准要求，适用于高速率语音主干传输
- 测试带宽远超Cat.3物理带宽16MHz的标准
- 易弯曲，抗收缩，便于操作
- 优质材料选配，使线缆具有卓越的机械性能和环境性能
- 适用于大楼通信结构布线引出端与管理间的配线架之间的布线



100 Pair

- 1 外层护套
- 2 0.4 ± 0.02实心铜导体
- 3 绝缘绞接元件
- 4 聚酯带

### 电气性能

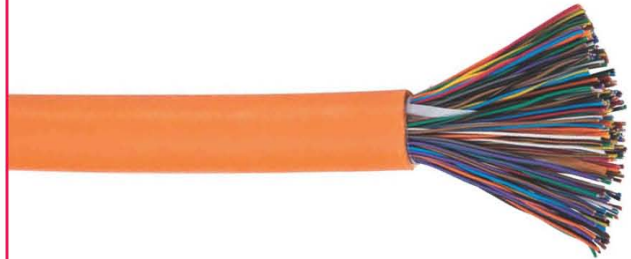
频率 (Mhz)	输入阻抗 (Ohms)	衰减 (dB/100m)	结构回波损耗 (dB/100m)	近端串扰 (dB)	传播延迟 (ns/100m)
0.772	100 ± 15	2.2	12	43	-
1	100 ± 15	2.6	12	41.3	570.0
4	100 ± 15	5.6	12	32.3	552.0
8	100 ± 15	8.5	12	27.8	546.7
10	100 ± 15	9.7	12	26.3	545.4
16	100 ± 15	13.1	10	23.3	543.0

Description	Part Number	Outer Jacket	Package
三类室内25对语音大对数线缆, 0.4mm	XB-C3UID25P-OR	聚氯乙烯	M
	XB-C3UID25L-IV	低烟无卤	M
三类室内50对语音大对数线缆, 0.4mm	XB-C3UID50P-OR	聚氯乙烯	M
	XB-C3UID50L-IV	低烟无卤	M
三类室内100对语音大对数线缆, 0.4mm	XB-C3UID100P-OR	聚氯乙烯	M
	XB-C3UID100L-IV	低烟无卤	M

## 室内五类语音大对数线缆

### 描述

- 24AWG线规
- UTP25对、UTP50对、UTP100对线对结构
- 参考标准为UL444、TIA/EIA568C
- 阻燃符合IEC 60332-1
- 性能超越TIA/EIA 568B标准要求，适用于高速率语音主干传输
- 测试带宽远超Cat.5物理带宽100MHz的标准
- 易弯曲，抗收缩，便于操作
- 优质材料选配，使线缆具有卓越的机械性能和环境性能
- 适用于大楼通信结构布线引出端与管理间的配线架之间的布线



01	02	03	04	05	06	07	08	09	10	11	12	13	14	15	16	17	18	19	20	21	22	23	24	25
白					红					黑					黄					紫				
蓝	橙	绿	棕	灰	蓝	橙	绿	棕	灰	蓝	橙	绿	棕	灰	蓝	橙	绿	棕	灰	蓝	橙	绿	棕	灰

主色：白 / 红 / 黑 / 黄 / 紫 /  
辅色：蓝 / 橙 / 绿 / 棕 / 灰 /

### 电气性能

频率 (Mhz)	输入阻抗 (Ohms)	衰减 (dB/100m)	结构回波损耗 (dB)	近端串扰 (dB/100m)	传播延迟 (ns)	延迟偏离 (ns/100m)
0.772	100 ± 15	2.2	12	43.0	-	-
1	100 ± 15	2.6	12	41.3	570.0	45
4	100 ± 15	5.6	12	32.3	552.0	45
8	100 ± 15	6.4	12	27.8	548.7	45
10	100 ± 15	8.2	12	26.3	545.4	45
16	100 ± 15	9.2	12	26.0	543.0	45
20	100 ± 15	10.3	12	25.7	542.7	45
25	100 ± 15	11.6	12	24.9	542.1	45
31.25	100 ± 15	12.1	11	24.1	541.8	45
62.5	100 ± 15	12.8	11	23.8	541.6	45
100	100 ± 15	13.1	10	23.3	541.0	45

Description	Part Number	Outer Jacket	Package
五类室内25对语音大对数线缆, 0.5mm	XB-C5UID25P-BL	聚氯乙烯	M
	XB-C5UID25L-WH	低烟无卤	M
五类室内50对语音大对数线缆, 0.5mm	XB-C5UID50P-BL	聚氯乙烯	M
	XB-C5UID50L-WH	低烟无卤	M
五类室内100对语音大对数线缆, 0.5mm	XB-C5UID100P-BL	聚氯乙烯	M
	XB-C5UID100L-WH	低烟无卤	M

# Voice System Products

## 室外语音通信大对数线缆



- 1 外层PE阻水护套
- 2 0.4 ± 0.02实心铜导体
- 3 铠装复合带

### 描述

- 24 AWG线规
- HYA 10对、20对、30对、50对、100对线对结构
- 参考标准为UL444、TIA/EIA568C
- 主要用于建筑物间室外语音主干连接
- 按ANSI/TIA/EIA-568-A全色谱标准编码，标明绝缘线颜色
- 采用单位式缆芯，每个单位都用规定色谱的扎带绕扎
- 缆芯表面采用非吸湿性绝缘带绕包，达到防水耐用功能
- 缆芯包带外重叠纵包一层双面铝塑铠装屏蔽复合带
- 外层护套防水防潮防腐蚀，为聚乙烯黑色
- 适用室外环境的语音布线系统

### 电气性能

▪ 单导体直流电阻	148 Ohm/Km
▪ 最大导体电平衡	5% (@ 20 °C)
▪ 最小绝缘电阻	> 5000 MΩ·km
▪ 最大工作电容(800Hz/Km) 10对	< 58
▪ 最大工作电容(800Hz/Km) >10对	< 57
▪ 对地电容不平衡	< 250 pF/Km
▪ 电气强度持续时间	1 min
▪ 导体间电气强度	1 KV
▪ 导体与屏蔽层间电气强度	3 KV

Description	Part Number	Outer Jacket	Package
室外轻铠型语音大对数线缆, 0.4mm			
10对	XB-VUOD10E-BK	聚乙烯	M
20对	XB-VUOD20E-BK	聚乙烯	M
30对	XB-VUOD30E-BK	聚乙烯	M
50对	XB-VUOD50E-BK	聚乙烯	M
100对	XB-VUOD100E-BK	聚乙烯	M

## 三类机架式50口语音配线架

### 描述

- 性能符合并超越TIA/EIA和ISO三类标准
- 专为语音系统设计，用于主干语音大对数线缆端接
- 1U，25/50个标准RJ45（8P4C）端接插接口
- 极高的稳定性和适配性，最大限度地与语音解决方案相集成
- 19"机架安装式，背面为综合线缆管理结构
- 基座标示明确色标，方便打线操作
- 兼容110 IDC卡接
- 保持与24口数据配线架的外观协调统一，配套采用标准RJ45数据跳线跳接，可实现数据与语音之间的快速切换
- 最大程度地降低了语音主干部分的安装维护成本

### 电气性能

- |        |                         |
|--------|-------------------------|
| ▪ 介电强度 | 1000V(AC760V)1min无击穿和飞弧 |
| ▪ 绝缘阻抗 | > 200 MΩ                |
| ▪ 额定电流 | < 1.5A                  |
| ▪ 接触阻抗 | < 10 MΩ                 |

### 机械性能

- |               |                         |
|---------------|-------------------------|
| ▪ IDC端接件卡接适用线 | 0.4 - 0.6mm             |
| ▪ 导体端接次数      | > 250                   |
| ▪ 插拔次数        | > 1000                  |
| ▪ 簧针接触部位材料    | 镀金层 > 50 μ, 镀镍层 > 100 μ |



- 1U空间，高密度50个RJ45端口，节约机架/机柜空间
- 不至于造成线对的浪费和错乱

语音系统

## 三类机架式25口语音配线架



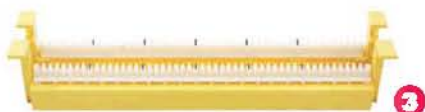
- 1U空间，高密度25个RJ45端口
- 不至于造成线对的浪费和错乱

Description	Part Number	Package
25口三类机架安装式非屏蔽语音配线架 1U	XE-V3PUR-25P	1 Pcs
50口三类机架安装式非屏蔽语音配线架 1U	XE-V3PUR-50P	1 Pcs



# Voice System Products

## 110型100对机架式语音配线架



1 四对压接端子

2 五对压接端子

3 110型50对组件

### 描述

- 性能符合并超越TIA/EIA和ISO三类标准
- 采用阻燃PVC材质，符合UL 94V-0标准
- 标准包装包含四对110压接端子20个，五对110压接端子4个
- 机架安装式，使用标准的110型打线工具
- 标准包装包含标签标记条
- 清晰的彩色色标，便于线缆的安装
- 适用于主干语音大对数线缆端接，触点镀银
- 极高的稳定性和适配性，最大限度地与语音解决方案相集成
- 降低采购成本，节省安装空间

### 电气性能

▪ 绝缘阻抗	> 10 MΩ / 500 VDC
▪ 最大接点阻抗	< 1.25 MΩ
▪ 介电强度(触点之间)	1000V(AC760V)1min无击穿和飞弧
▪ 额定电流	< 1.5 A

### 机械性能

▪ IDC端接件卡接适用线规	22 ~ 26AWG线规
▪ 导体端接次数	> 250
▪ 最大外径(包括绝缘层在内)	< 1.4mm
▪ 单根导线沿槽口垂直方向的拉脱力	> 25N
▪ 卡接次数	> 1000

Description	Part Number	Package
110型100对机架式跳线架 1U(含连接块、过线槽、背板、标签)	XE-V110PUR-100P	1 Pcs

## 110型语音快速跳接线

### 描述

- 实现110交叉连接系统中的高密度快速跳接
- 一对110、二对110、四对110、RJ45、RJ11多种规格连接头可据现场应用要求自由灵活组合订制
- 接触簧针整体镀金50 $\mu$ ，专业耐腐蚀设计
- 备有RJ45护套及110型压接头等辅件可供选择

### 电气性能

▪ 绝缘电阻	DC 300V / 5m
▪ 接触电阻	< 10 M $\Omega$
▪ 介电强度 (110-110)	100V(AC750V)1min无击穿和飞弧
▪ 介电强度 (110-RJ45)	500V(AC750V)1min无击穿和飞弧
▪ 额定电压	< 300 V
▪ 额定电流 (110-110)	< 1.5 A
▪ 额定电流 (110-RJ45)	< 1 A

### 机械性能

▪ 110插头	聚碳酸酯, UL94V-0
▪ RJ45插头	聚碳酸酯, UL94V-0
▪ 插拔次数	> 1000
▪ 簧针接触部位材料	镀金层 > 50 $\mu$ , 镀镍层 > 100 $\mu$



- 操作简单、快捷，无需工具辅助



- 1 四对连接头
- 2 一对连接头



#### 长度代码

01 - 1米	02 - 2米.....
015 - 1.5米	025 - 2.5米.....
10 - 10米	20 - 20米.....

#### 颜色代码

BK - 黑色	BU - 蓝色	GY - 灰色	YE - 黄色	GN - 绿色
OG - 橙色	WH - 白色	IV - 象牙白	RD - 红色	PUR - 紫色

Description		Part Number	Outer Jacket	Package
语音快速跳插线, 聚氯乙烯护套	一对110 / 一对110	XC-VU1101PD- <b>A</b> <b>B</b>	聚氯乙烯	1 Pcs
	两对110 / 两对110	XC-VU1102PD- <b>A</b> <b>B</b>	聚氯乙烯	1 Pcs
	一对110 / RJ11	XC-VU1101P11- <b>A</b> <b>B</b>	聚氯乙烯	1 Pcs
	一对110 / RJ45	XC-VU1101P45- <b>A</b> <b>B</b>	聚氯乙烯	1 Pcs
	两对110 / RJ45	XC-VU1102P45- <b>A</b> <b>B</b>	聚氯乙烯	1 Pcs
	四对110 / RJ45	XC-VU1104P45- <b>A</b> <b>B</b>	聚氯乙烯	1 Pcs