

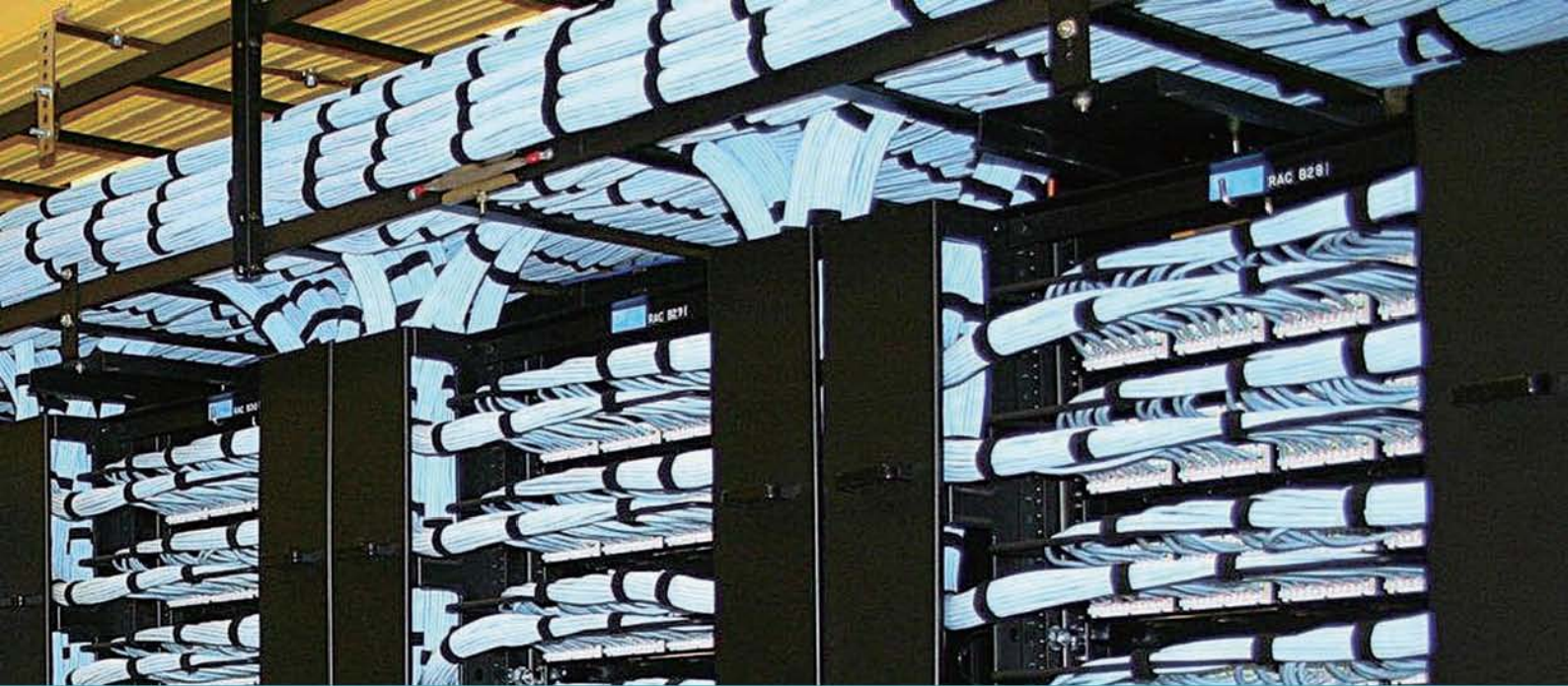


GENERAL SYSTEM



XGOAL通用性产品系列，可兼容七类/超六类/六类/超五类/三类，非屏蔽及屏蔽系统的元器件安装、操作、管理。

为工作终端及管理终端提供创新灵活的选择。



F 部分 - 产品目录



F3 信息面板



F5 机架式模块化配线架



F7 线缆管理器

General System Products

信息面板



- 空白填充件，填充余量端口，大方美观
- 匹配XGOAL斜插式墙面插座、模块化配线架

描述

- 英制双层面板，符合中国地区使用习惯
- 使用强化的ABS耐冲击塑料制作，符合UL94V-0规定
- 向下倾斜45度安装，最大程度缓解工作端跳线的弯曲折损，并有效阻隔灰尘、污垢等外来杂质
- 单孔/双孔插座配合空白填充件可自由进行组合，极大程度的提高安装现场的灵活互换性
- 无卡簧门设计，结合多色彩自带防尘门式信息模块配套使用，使颜色管理系统充分应用到工作终端
- 提供插槽贴纸供辨识与管理
- 抛光亮白色，固定螺丝不外露，与大部分电工插座外观相协调
- 完全匹配XGOAL所有类型信息模块及光纤适配器

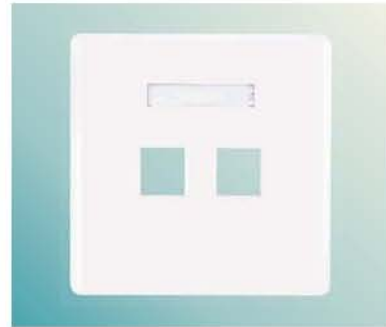
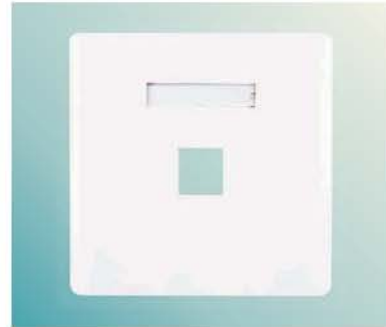


- 光纤适配器墙装面板卡接件，用于卡接LC/SC/ST/FC等适配器
- 适用于光纤到桌面解决方案
- 与斜角插入式面板完美匹配

Description	Part Number	Package
86型45度斜角插入式墙装面板,面板+安装框 (无卡簧防尘门,兼容单/双口)	XG-WAF-2P	1 Pcs
空白填充件 (斜插式面板及模块化配线架专用)	XG-BLANK	1 Pcs
光纤适配器墙装面板卡接件	ST单工 / FC单工	1 Pcs
	LC双工 / SC单工	1 Pcs

描述

- 英制双层面板，符合中国地区使用习惯
- 使用强化的ABS耐冲击塑料制作，附合UL94V-0规定
- 单孔/双孔/三孔/四孔插座配合空白填充件可自由进行组合，极大程度的提高安装现场的灵活互换性
- 无卡簧防尘门设计，结合多色彩自带防尘门式信息模块配合使用，阻隔灰尘、污垢等外来杂质
- 抛光亮白色，能有效遮蔽日常使用时可能造成的细小划痕
- 提供插槽贴纸供辨识与管理
- 完全匹配XGOAL所有类型信息模块



Description	Part Number	Package
86型单口墙装面板.面板 + 安装框 (无卡簧防尘门)	XG-WF-1P	1 Pcs
86型双口墙装面板.面板 + 安装框 (无卡簧防尘门)	XG-WF-2P	1 Pcs
86型四口墙装面板.面板 + 安装框 (无卡簧防尘门)	XG-WF-4P	1 Pcs

General System Products

机架式角形模块化配线架



- 六口可拆卸安装卡框



- 可自由装卸模块
- 可根据网络信息点类型不同进行颜色区分
- 模块式六端口组件，可根据需要配置不同类型模块或光适配器

描述

- 符合19"机柜/机架的标准
- 外形简约，易于安装，显著提高线缆路由
- 四组六端口框架，模块化设计，拆卸灵活，可自由的选择组合所需的多色彩信息模块，使颜色管理系统充分应用到管理终端
- 可根据实际用量增减所需安装的模块，避免浪费
- 带角度的设计，有效增加跳线的弯曲半径，允许从水平部分直接进入垂直线缆管理器，消除对水平线缆管理器的需求，从而增加机柜的密度和利用率
- 完全匹配XGOAL所有类型信息模块
- 特别适用于开放式机架、双侧带有垂直线缆管理器的机柜



- 促进合理的线缆弯曲半径
- 减少理线架的需求，节约机架/机柜空间
- 可按需配置不同类型的模块

通用性产品



Description

24口机架式模块化配线架 1U (角形空架，不含模块)

Part Number

XE-AR24P

Package

1 Pcs

机架式平形模块化配线架

描述

- 外形简约，易于安装，显著提高线缆路由
- 四组六端口框架，模块化设计，拆卸灵活，可自由的选择组合所需的多色彩信息模块，使颜色管理系统充分应用到管理终端
- 可根据实际用量增减所需安装的模块，避免浪费
- 背面配有后置式理线托架，可支撑、引导和保护线缆，避免线缆与模块端接处受力，造成连接不良或脱线
- 完全匹配XGOAL所有类型信息模块
- 适用于所有机柜、机架



- 兼容屏蔽、非屏蔽免工具信息模块、内置防尘盖信息模块等安装

- 1 屏蔽模块
- 2 免工具信息模块
- 3 内置防尘盖信息模块



- 可选择安装不同颜色的模块以实现信息点功能的区分
- 采用模块化结构，使系统具有未来升级的能力



- 六口可拆卸安装卡框
- 可自由装卸模块

通用性产品

Description	Part Number	Package
24口机架式模块化配线架 1U (平形空架，不含模块，带后置式理线托架)	XE-PR24P	1 Pcs

General System Products

2U轻塑型线缆管理器



- 可上下悬挂的前盖



描述

- 2U高度，超大容量理线空间，特别适用于六类屏蔽线缆、增强型六类线缆、七类线缆
- 轻塑型塑料结构，耐用，易于安装，槽间柔韧性极强，便于安装和拆卸线缆
- 用于管理、保护、展示机柜/机架上配线架之间的前端水平跳线
- 穿透孔设计允许由前至后的贯穿布线
- 管理器轴边缘采用圆角设计，方便理线并保护线缆
- 可上下反向理线，增大配线架之间可视空间，易于辨别
- 可拆卸前盖，独特的挂勾设计，可上下翻转180度，并无需拆下即可实现线缆整理



- 拥有比1U理线器更多的跳线接插操作空间

1U轻塑型线缆管理器



- 可上下悬挂的前盖



- 1U高度，更深容量理线空间，特别适用于数量密集的线条整理
- 轻塑型塑料结构，耐用，易于安装，槽间柔韧性极强，便于安装和拆卸线缆
- 用于管理、保护、展示机柜/机架上配线架之间的前端水平跳线
- 穿透孔设计允许由前至后的贯穿布线
- 管理器轴边缘采用圆角设计，方便理线并保护线缆
- 可拆卸前盖，独特的挂勾设计，可上下翻转180度，并无需拆下即可实现线缆整理



Description

Part Number

Package

1U单面槽型线缆管理器	PVC轻塑材质	12梳槽	黑色
2U单面槽型线缆管理器	PVC轻塑材质	12梳槽	黑色

XE-MRPS-1U	1 Pcs
XE-MRPS-2U	1 Pcs

金属线缆管理器

描述

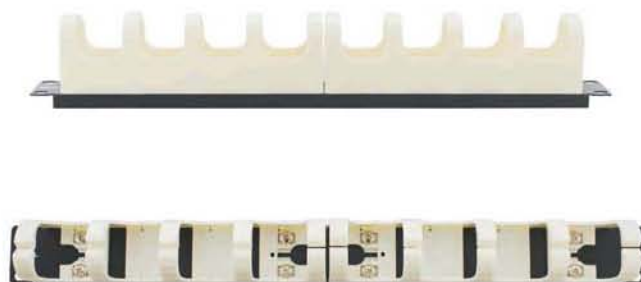
- 1U高度，优质精密冷轧钢板，喷涂防锈塑粉，大方美观
- 四组六槽口，24梳槽设计，充分与模块化配线架相匹配，可使跳线整理与配线架端口一一对应，最大程度避免因跳线交叉跳接而增加近端串扰影响品质
- 用于管理、保护、展示机柜/机架上配线架之间的前端水平跳线
- 穿通孔设计允许由前至后的贯穿布线
- 带有前盖，可拆卸



描述

- 1U高度，环形结构
- 安装背板为优质精密冷轧钢板，喷涂防锈塑粉，理线环采用阻燃PVC材质，符合UL 94V-0标准
- 外观与110型语音配线架相协调，适用于与110型语音配线架配套使用

110型线缆管理器



通用性产品

Description	Part Number	Package
1U单面槽型线缆管理器 金属材质 24梳槽 黑色	XE-MRMS-1U	1 Pcs
1U单面110型槽型线缆管理器 象牙色	XE-MR110PS-1U	1 Pcs