

## DATA CENTER SYSTEM



XGOAL数据中心布线解决方案符合国际公认的数据中心标准ANSI-TIA942、TIA/EIA568C及国内电子信息系统机房设计规范(GB50174-2008)要求，采用符合网络布线发展潮流的先进技术，着力构建高可靠性，高密度，高性能，高可用性，绿色环保、便于维护、便于未来升级的新一代数据中心。

采用模块化设计，便于快速安装以及未来的升级扩展，符合当今快速构建数据中心的市场需求。





## I 部分 - 产品目录



**17** 预端接集束铜缆



**18** MPO-MPO高密度主干线光缆

**19** 高密度光纤配线架

**19** 高密度预端接光纤模块盒

**110** 集束分支光纤跳线



# Data Center System Products

## 预端接集束铜缆



- 1 6根 × 4对集束铜缆 (不含模块)
- 2 空端接-RJ45模块预端接集束铜缆
- 3 空端接-RJ45插头预端接集束铜缆
- 4 RJ45模块-RJ45模块预端接集束铜缆
- 5 RJ45模块-RJ45插头预端接集束铜缆
- 6 RJ45插头-RJ45插头预端接集束铜缆

### 描述

- 每线束集成4对或6对CAT.6、CAT.6A电缆，线束外部包裹高强度尼龙编织网管，线束两端具有保护网管和便于施工的拉环
- 模块或插头与通用的模块化配线架兼容
- 性能达到或超过TIA/EIA 568C或ISO 11801标准
- 预装XGOAL通用信息模块或RJ45插头，与模块化配线架匹配安装
- 工厂预端接并经过100%测试
- 线缆长度可根据需求订制
- 成束线缆减小线缆与线缆之间的空间，可以快速敷设在狭小的空间内，提高线缆布线密度，增加机柜可用空间
- 采用整体理线方式，简化了线缆的理线工作，利用彩色扎带和线缆固定器帮助线缆挂接。线缆标签映射方便设备的移动新增和变更
- 整齐的线缆替代错综复杂的传统走线，网络设备之间空隙不会被堵塞，便于空气流通，提高制冷效率，降低电力能耗



Description	Part Number	Outer Jacket	Package
六类非屏蔽集束铜缆	4根 × 4对集束铜缆, 不含模块	XJ-C6UDCP16	聚氯乙烯
	6根 × 4对集束铜缆, 不含模块	XJ-C6UDCP24	聚氯乙烯
	4根 × 4对集束铜缆, 不含模块	XJ-C6UDCL16	低烟无卤
	6根 × 4对集束铜缆, 不含模块	XJ-C6UDCL24	低烟无卤
超六类单屏蔽集束铜缆	4根 × 4对集束铜缆, 不含模块	XJ-C6AFDCP16	聚氯乙烯
	6根 × 4对集束铜缆, 不含模块	XJ-C6AFDCP24	聚氯乙烯
	4根 × 4对集束铜缆, 不含模块	XJ-C6AFDCL16	低烟无卤
	6根 × 4对集束铜缆, 不含模块	XJ-C6AFDCL24	低烟无卤
七类对对屏蔽集束铜缆	4根 × 4对集束铜缆, 不含模块	XJ-C7SSTDCP16	聚氯乙烯
	6根 × 4对集束铜缆, 不含模块	XJ-C7SSTDCP24	聚氯乙烯
	4根 × 4对集束铜缆, 不含模块	XJ-C7SSTDCL16	低烟无卤
	6根 × 4对集束铜缆, 不含模块	XJ-C7SSTDCL24	低烟无卤



## MPO-MPO 高密度主干线光缆

### 描述

- 增压级带状电缆，多芯MPO连接器实现了最大的光纤密度
- 每个MPO高密度多芯连接器支持12芯或24芯
- 提供12~144芯
- 100%原厂预端接并测试保证其传输性能
- 业内领先的低插入损耗
- 穿线护套在光缆安装时对连接器提供保护
- 可以快速配置和组网，减少现场安装时间
- 快速升级，支持并行传输系统应用
- 应用于建筑物及园主干连接
- 应用于数据中心内网基础设施物理层连接
- 应用于工业厂房光缆架设

### 机械性能

光纤芯数	12	24	48	72	96	144
▪ 分支长度			60 ~ 100			
▪ 牵引拉手抗拉强度(N)	400		600			
▪ 牵引拉手耐冲击力(N/cm)			100			
▪ 最小弯曲半径(安装)(mm)			20倍光缆直径			
▪ 最小弯曲半径(运行)(mm)			10倍光缆直径			
▪ 安装温度(°C)			-5 ~ +50			
▪ 运行温度(°C)			-20 ~ +60			
▪ 运输和储藏温度(°C)			-25 ~ +70			

### 传输性能

光缆类型	OM3 50μm / 125μm (850 / 1300nm)	OM4 50μm / 125μm (850 / 1300nm)	OS1 50μm / 125μm (1310 / 1550nm)
▪ 最大衰减 (dB/km)	2.5 / 0.7	2.5 / 0.7	0.36 / 0.22
▪ 最小EMB带宽 (MHz·km)	2000 / -	4700 / -	/
▪ 衰减变化量, 850nm	< 0.2 dB	< 0.2 dB	/
▪ 衰减变化量, 1550nm	/	/	< 0.2 dB



- 即插即用型MPO预端接主干光缆可以快速拉出并连接到MPO预端接光纤模块盒上，实现有效的高性能、高密度的光纤系统连接



- 主干光缆的应用



#### 光 纤 芯 数

- 12 - 12芯 .....
- 24 - 24芯 .....
- 144 - 144芯 .....

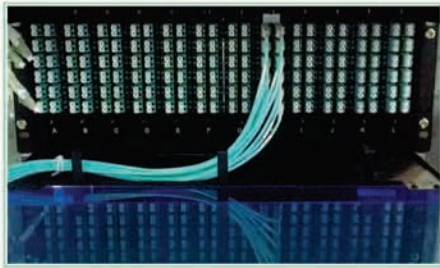
#### 长 度 代 码

- 05 - 5米 .....
- 10 - 10米 .....
- 100 - 100米 .....

Description	Part Number	Outer Jacket	Package
MPO-MPO预端接干线光缆 (12~144) 芯多模万兆, 50/125μm, 300m/OM3	XJ-MHH <b>A</b> L <b>B</b> -B3	低烟无卤	1 Pcs
(12~144) 芯多模万兆, 50/125μm, 550m/OM4	XJ-MHH <b>A</b> L <b>B</b> -B4	低烟无卤	1 Pcs
(12~144) 芯单模万兆, 9/125um	XJ-MHH <b>A</b> P <b>B</b> -C	聚氯乙烯	1 Pcs

# Data Center System Products

## 高密度光纤配线架

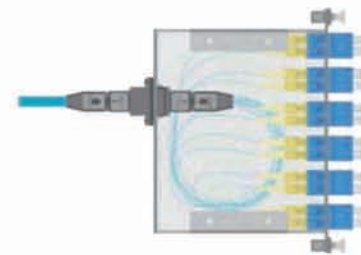


- 4RU高密度MPO配线箱
- 可容纳12个MPO模块盒，最多可支持288芯

### 描述

- 1U~4U，支持72芯~288芯LC端口，支持216芯~864芯MPO交叉
- 新型的扩展深度结构为即插即用和大芯数光缆提供了更丰富的操作空间
- 模块化的光纤适配器安装板，便于管理与维护
- 多个光缆进线和跳线出线位置
- 优质精密冷轧钢材质
- 应用于主交叉连接，中间交叉连接和电信设备间
- 应用于机架或设备机柜的安装
- 应用于使用高密度大芯数光缆的交叉连接

## 高密度预端接光纤模块盒



### 描述

- 每个MPO高密度针式连接器支持12芯/24芯
- MPO干线连接端口固定于模块盒后部
- 100%原厂预端接并测试保证其传输性能
- 模块化设计，方便管理与维护
- 可以快速配置和组网，减少现场安装时间
- 所有连接器符合IEC 61300-3-4标准要求
- 应用于通过MPO端口实现数据中心内主干光缆敷设
- 应用于通过LC端口实现配线区结构化布线
- 应用于通过LC端口实现与设备的连接

Description		Part Number	Package	
高密度模块化光纤配线架	1U, 空箱体, 支持3组MPO光纤模块	XJ-MPFP-1U	1 Pcs	
	2U, 空箱体, 支持6组MPO光纤模块	XJ-MPFP-2U	1 Pcs	
	4U, 空箱体, 支持12组MPO光纤模块	XJ-MPFP-4U	1 Pcs	
	光纤配线架空白安装板, 1/3安装位	XJ-MPFP-BLK	1 Pcs	
高密度预端接光纤模块盒	12芯, MPO-LC预端接光纤模块盒	多模万兆, 50/125μm, 300m/OM3	XJ-KMPLC12-B3	1 Pcs
		多模万兆, 50/125μm, 550m/OM4	XJ-KMPLC12-B4	1 Pcs
		单模万兆, 9/125μm	XJ-KMPLC12-C	1 Pcs
	24芯, MPO-LC预端接光纤模块盒	多模万兆, 50/125μm, 300m/OM3	XJ-KMPLC24-B3	1 Pcs
		多模万兆, 50/125μm, 550m/OM4	XJ-KMPLC24-B4	1 Pcs
		单模万兆, 9/125μm	XJ-KMPLC24-C	1 Pcs

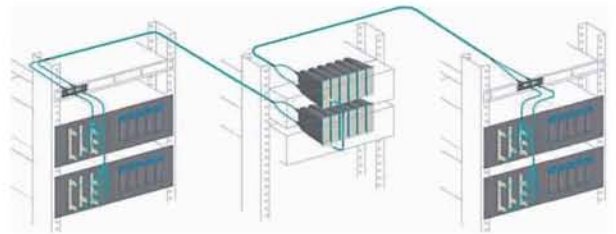
## 集束分支光纤跳线

### 描述

- 工厂预端接和100%测试保证光缆性能
- 使用12芯/24芯推拉自锁MPO连接器，使系统达到高密度小型化
- MPO高密度连接端口与LC设备连接的有效选择
- LC设备与LC设备连接的有效选择
- 易于安装，体积小、容量大
- 易于升级到40G/100G并行传输
- 在光纤配线架内实现自由分线，连接简易、方便、快捷
- 光学指标极佳
- 极低的插入损耗损耗
- 长度及接头剥离长度可按客户要求定制
- 有万兆OM3 50/125、万兆OM4 50/125、单模9/125可供选择
- 可选的牵引拉手便于光缆敷设
- 光缆分支器和拉手护套抗拉强度大于600N
- 12~144芯可供选择

### 机械性能

光纤芯数	2	4	8	8	12	24
▪ 分支长度					60 ~ 100	
▪ 最小弯曲半径(安装)(mm)					20倍光缆直径	
▪ 最小弯曲半径(运行)(mm)					10倍光缆直径	
▪ 安装温度(°C)					-5 ~ +50	
▪ 运行温度(°C)					-20 ~ +60	
▪ 运输和储藏温度(°C)					-25 ~ +70	



### 长度代码

- 05 - 5米 .....
- 10 - 10米 .....
- 100 - 100米 .....

Description	Part Number	Outer Jacket	Package
MPO-LC分支光纤跳线	12芯 多模万兆, 50/125μm, 300m/OM3	XJ-FPMHL12L  -B3	低烟无卤 1 Pcs
	多模万兆, 50/125μm, 550m/OM4	XJ-FPMHL12L  -B4	低烟无卤 1 Pcs
	单模万兆, 9/125μm	XJ-FPMHL12L  -C	聚氯乙烯 1 Pcs
	24芯 多模万兆, 50/125μm, 300m/OM	XJ-FPMHL24L  -B3	低烟无卤 1 Pcs
	多模万兆, 50/125μm, 550m/OM4	XJ-FPMHL24L  -B4	低烟无卤 1 Pcs
	单模万兆, 9/125μm	XJ-FPMHL24L  -C	聚氯乙烯 1 Pcs
LC-LC分支光纤跳线	12芯 多模万兆, 50/125μm, 300m/OM3	XJ-FPLL12L  -B3	低烟无卤 1 Pcs
	多模万兆, 50/125μm, 550m/OM4	XJ-FPLL12L  -B4	低烟无卤 1 Pcs
	单模万兆, 9/125μm	XJ-FPLL12L  -C	聚氯乙烯 1 Pcs
FC-FC分支光纤跳线	12芯 单模万兆, 9/125μm	XJ-FPFF12P  -C	聚氯乙烯 1 Pcs
	24芯 单模万兆, 9/125μm	XJ-FPFF24P  -C	聚氯乙烯 1 Pcs